

CPGNetwork.com™

DIE ZUKUNFT DER INFORMATIONSTRATEGIE

Die rasante Veränderung der CPG Märkte (Consumer Packaged Goods) und die immense Zunahme an Informationen stellen das Marketing vor ständig wechselnde und zudem stetig wachsende Anforderungen. – Nur wer die Datenfülle effektiv und zielgerichtet auswertet, kann im Wettbewerb Schritt halten. Je einfacher dabei das Datenhandling ist, desto schneller lassen sich fundierte Entscheidungen treffen.

CPGNetwork.com™ von Information Resources GfK GmbH ist die kommende Generation der Datenauswertung. Das System verbindet dabei die Schnelligkeit des Internets mit einer komfortablen und zugleich effizienten Datenanalyse.

OFFENES SYSTEM MIT INNOVATIONS-GARANTIE

CPGNetwork ist als offenes und flexibles >>Dach<< für die komfortable Datenlieferung via Internet konzipiert. Es bringt Informationen aus verschiedenen Datenquellen (Oracle Sales Analyzer, Excel, Powerpoint, etc.) ohne Umweg zu den Entscheidungsträgern. Da sich die Zyklen neuer Technologien und Inhalte immer schneller abwechseln, wird auch CPGNetwork stetig

FRANCE (TOTAL)		
	Latest 52 weeks	Year Ago
Ventes Unites	83,001,704	84,726,004
Ventes Valeur	F2,174,007,808	F2,303,650,495
Ventes Volume	12,197,998	12,764,310
PDM Unites - Catgy	100.0	100.0
PDM FF - Catgy	100.0	100.0
PDM Vol - Catgy	100.0	100.0
Evol U a 1an (%)	Na	2.1%
Evol CA a 1an (%)	Na	6.0%
Evol Vol a 1an (%)	Na	4.6%

Totale Italia Iper+Super		
	Current 52 weeks	Year Ago
Vendite in Unita'	31,382,537	34,216,341
Vendite in Volume	4,015,613	4,469,794
Vendite in Valore	261,316,715	293,737,682
Quota Unita su Categoria	100.00	100.00
Quota Volume su Categoria	100.0	100.0
Quota Valore su Categoria	100.0	100.0
Unit Sales % Change vs Yr Ago	Na	9.03%
Volume Sales % Change vs Yr Ago	Na	11.31%
Value Sales % Change vs Yr Ago	Na	12.41%

Schneller Abruf von Schlüsselinformationen durch Point and Click – auch aus unterschiedlichen Datenquellen

weiterentwickelt, sozusagen mit eingebauter Innovations-Garantie. Derzeit wird die Auswertung vordefinierter Berichte optimiert. Zukünftig wird auch die Online-Analyse über eine Oracle Sales Analyzer-Datenbank möglich sein. Schon heute bietet CPGNetwork zahlreiche Fortentwicklung gegenüber dem herkömmlichen System der Datenlieferung

WEB-BASIERTE BERICHTE

- Kundenindividuelle WEB-Seite mit gemeinsam vordefinierten Informationen aus verschiedenen Datenquellen.

- Formatierte, aufbereitete Daten zum einfachen Abruf und zur leichten Entscheidungsfindung ohne spezielle DV-Anwenderkenntnisse.
- Informationen über Produkte, Warengruppen, Konsumenten und den Wettbewerb

KEY PERFORMANCE INDICATOR (KPI)

Zielorientierte Reports für das kontinuierliche Beobachten der CPG-Märkte

ALERTS

Bedingungsabhängige Anzeige von

CPGNetwork.com

Informationen, d. h. nur bei bestimmten, zuvor definierten Veränderungen der Marktgegebenheiten wird eine entsprechende Information angezeigt. Beispiel: Fällt der Marktanteil des Produktes X in einer Periode um mehr als zwei Prozent, dann zeigen alle Segmente, für die diese Bedingung zutrifft, diese Veränderung an.- Diese Alerts werden in Zusammenarbeit mit dem Kunden definiert.

>>DEMOKRATISIERUNG<< VON INFORMATIONEN

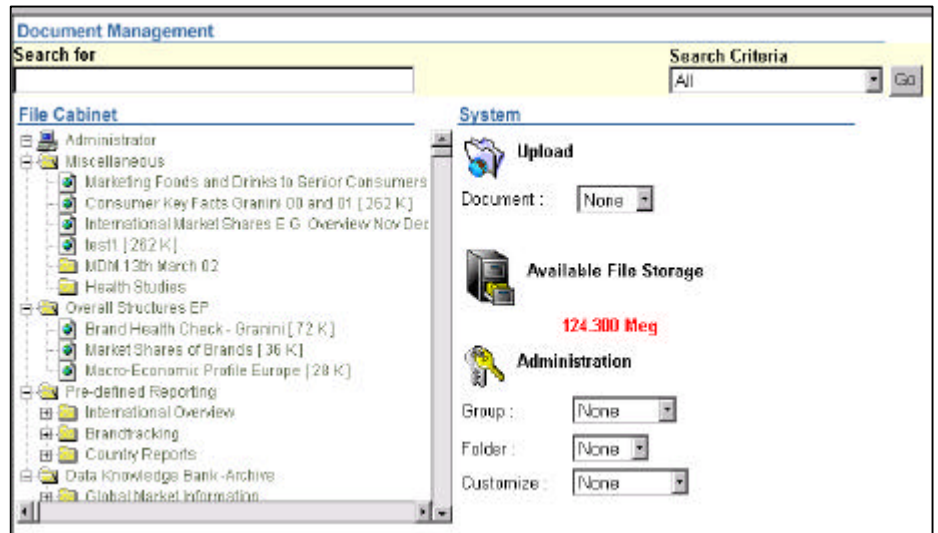
CPGNetwork bringt die Informationen schneller zum Auftraggeber, erleichtert deren Verteilung beim Kunden selbst und bedarf keiner zusätzlichen Investition in die IT-Ausstattung. Das schafft teils erhebliche Kostenvorteile.

ZUGRIFF UND DISTRIBUTION

- Die Datenauswertung ist ohne Softwareinstallation oder andere Restriktionen von allen Plätzen der Welt via Internet möglich. Somit können auch Zielgruppen mit speziellen Anforderungen wie Key Account Manager, Außendienstmitarbeiter oder das Management schnell und individuell auf die Informationen zugreifen.

KONSTANTES MONITORING

Durch die automatisierten,



Das Filingcabinet ermöglicht sowohl das „uploaden“, als auch das „downloaden“ von Dokumenten.

focussierten Reports ist eine konstante Marktbeobachtung gewährleistet. Darüber hinaus können zukünftig weitergehende Fragestellungen via Online-Datenbankanalyse abgedeckt werden (optional).

KAUM EDV-RESSOURCEN NOTWENDIG

Durch das Datenhosting auf dem Information Resources GfK Server sind außer einem Internetzugang keine besonderen Voraussetzungen notwendig.

INSTALLATION + SUPPORT

In enger Abstimmung mit dem Kunden werden dessen Anforderungen (u.a. Alerts) an die Berichterstattung festgelegt. Information Resources liefert

anschließend die kundenindividuellen Berichte im vordefinierten Format via Internet. Der CPGNetwork-Vertrag beinhaltet neben Installation, Datenlieferung und Sicherheitsgewährleistung auch einen technischen Support. So ist sichergestellt, dass der Nutzer jederzeit über einen funktionstüchtigen Zugang zu seinen Daten verfügt.

ZUSÄTZLICHE MODULE:

- CPGNetwork.com Preview**
- CPGNetwork.com Reporting**
- CPGNetwork.com Analyzer**
- InfoScan® Reviews**

